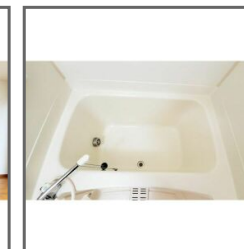
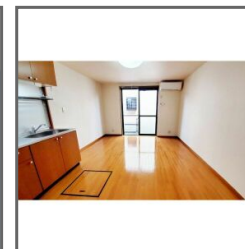


|   |                            |       |     |
|---|----------------------------|-------|-----|
| 物件種目  | [住居用] テラスハウス               |       |     |
| 物件名   | Sunny Palace               |       |     |
| 号室名   | 5 (1階部分)                   |       |     |
| 所在地   | 〒520-3105<br>滋賀県湖南市石部西1丁目1 |       |     |
| 交通  | 草津線「石部」徒歩5分                |       |     |
| 建築構造  | 鉄骨造 地上2階 総戸数7戸             |       |     |
| 間取タイプ   | 2LDK                       |       |     |
| 専有面積  | 59.62㎡                     | 開口部方位 | 東南  |
| 築年  | 2003年02月                   |       |     |
| 現況/入居時期   | 退去予定 / 2022年7月下旬           |       |     |
| 賃料  | 63,000 円                   |       |     |
| 共益費・管理費   | 3,000円                     |       |     |
| 敷金  | なし                         |       |     |
| 礼金  | なし                         |       |     |
| 保証金   | 100,000円                   | 償却・敷引 | 50% |
| 更新料   | なし                         |       |     |
| 契約期間  | 普通借家 2年間                   |       |     |
| 町内会費  |                            |       |     |
| 駐車場   | 敷地内駐車場 / 空きあり / 4,400円     |       |     |
| <b>備考</b>   |                            |       |     |
| <p>駐車場(4,400円)は必ずご契約頂きます。 自社管理物件ですので、お申込～ご入居後も「オンテック滋賀南店」にお任せください<br/>ベランダ・全室照明<br/>石部駅徒歩8分!専用庭付き2LDKテラスハウス募集中<br/>専用庭があり、履き替えタイヤ等の収納や家庭菜園など使い道は多種多様!各部屋玄関前に駐車区画を配置している為、荷物の出し入れもラクチン 栗東湖南ICの開通で高速道路の利用も便利になりましたヨ!!</p> |                            |       |     |
| <b>設備</b>   |                            |       |     |
| <p>【キッチン】 ガスコンロ設置可 【水廻り】 トイレ(水洗)・追い焚き・洗髪洗面化粧台・洗濯機置場(室内) 【冷暖房】 エアコン 【収納】 床下収納・シューズボックス 【放送・通信】 BS 【セキュリティ】 インターホン 【その他】 ガス(プロパンガス)・水道(公営)・排水(公共下水)・照明</p>  |                            |       |     |
| <b>条件</b>   |                            |       |     |
| 【条件】 保証会社利用必須   |                            |       |     |



この資料は物件の概略紹介資料になります。写真、間取図面、設備、概要などが現況と異なる場合は現況優先となります。

#### 特記事項:

保証会社：保証会社利用必須 株式会社オンテック共済会 初回保証料：総賃料の50%、月額保証料：日本人3%(法人は2.5%)・外国人4%(法人は3.5%)・高齢世帯6.5%のいずれか・保険：保険要加入 住宅保険(火災保険料相当額として月額800円、1000円のいずれかをお申込み時にお選びください。(月額費用のため、保証料の対象となります。))・口座振替手数料：330円(月額)・室内消毒料：16,500円(入居時)

滋賀県知事免許(1)第3804号

**プレシャス・フィールド不動産株式会社**

東近江市八日市野々宮町290-1

TEL：0748-25-2222 FAX：0748-25-0004

取引態様：媒介