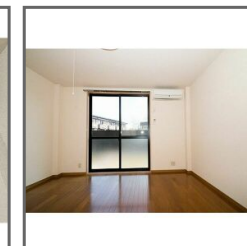


物件種目	[住居用] テラスハウス		
物件名	グリーンコーポ長山		
号室名	1(1階部分)		
所在地	〒527-0051 滋賀県東近江市林田町1423-4		
交通	八日市線「八日市」自動車15分		
建築構造	鉄骨造 地上2階 総戸数6戸		
間取タイプ	2LDK		
専有面積	53㎡	開口部方位	東南
築年	1999年07月		
現況/入居時期	退去予定(6/30) / 2022年7月中旬		
賃料	56,000 円		
共益費・管理費	3,500円		
敷金	なし		
礼金	なし		
保証金	56,000円	償却・敷引	100%
更新料	なし		
契約期間	普通借家 2年間		
町内会費			
駐車場	なし		
備考			
2台目駐車場4,000円(税別) 保証会社初回保証料月額家賃総額50%(最低保証料20,000円) 月額保証料家賃総額×3%要(最低月額保証料1,500円) 入居前消毒16,500円 敷地内ごみ置き場・クローゼット1箇所・ベランダ・3点給湯・全室照明 とても静かな環境です 住環境静か 八日市IC近くでアクセス便利			
設備			
【位置】角部屋 【キッチン】ガスコンロ設置可 【水廻り】トイレ(水洗)・洗面台(独立)・追い焚き・洗髪洗面化粧台・バス・トイレ別・洗濯機置場(室内) 【冷暖房】エアコン 【収納】床下収納 【放送・通信】UHFアンテナ(地デジ用) 【セキュリティ】インターホン 【その他】自転車置場・ガス(プロパンガス)・水道(公営)・排水(公共下水)・照明・専用庭付・メゾネットタイプ・フローリング			
条件			
【条件】保証会社利用必須			



この資料は物件の概略紹介資料になります。写真、間取図面、設備、概要などが現況と異なる場合は現況優先となります。

特記事項：

保証会社：保証会社利用必須 株式会社オンテック共済会 初回保証料：総賃料の50%、月額保証料：日本人3%(法人は2.5%)・外国人4%(法人は3.5%)・高齢世帯6.5%のいずれか・保険：保険要加入 住宅保険(火災保険料相当額として月額800円、1000円のいずれかをお申込み時にお選びください。(月額費用のため、保証料の対象となります。))・口座振替手数料：330円(月額)・室内消毒料：16,500円(入居時)

滋賀県知事免許(1)第3804号

プレシャス・フィールド不動産株式会社

東近江市八日市野々宮町290-1

TEL：0748-25-2222 FAX：0748-25-0004

取引態様：媒介