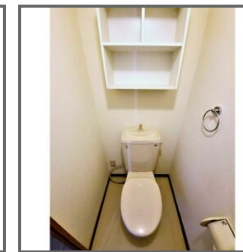
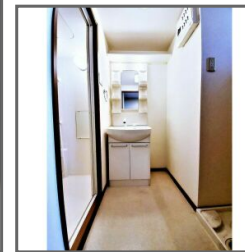
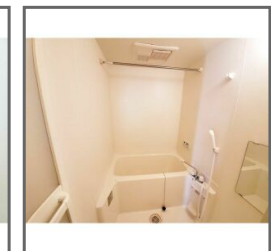
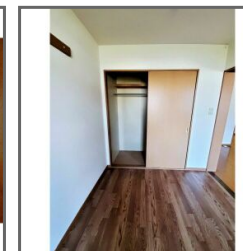


物件種目	[住居用] アパート		
物件名	ステージ橋 B棟		
号室名	101 (1階部分)		
所在地	〒520-3106 滋賀県湖南市石部中央4丁目8-18		
交通	草津線「石部」徒歩10分		
建築構造	鉄骨造 地上2階 総戸数8戸		
間取タイプ	1LDK		
専有面積	44.82㎡	開口部方位	南
築年	2008年05月		
現況/入居時期	空室 / 2022年6月中旬		
賃料	65,000 円		
共益費・管理費	3,000円		
敷金	なし		
礼金	なし		
保証金	80,000円	償却・敷引	50%
更新料	なし		
契約期間	普通借家 2年間		
町内会費			
駐車場	敷地内駐車場 / 空きあり / 4,400円		
備考			
<p>駐車場(4,400円)は必ずご契約頂きます。 自社管理物件ですので、お申込～ご入居後も「オンテック滋賀南店」にお任せください 全室照明・シャッター雨戸 石部でリビング広めの1LDKをお探しのお客様にオススメ!! 周辺にはセブンイレブンや銀行、平和堂までどれも歩いて3分圏内!!キッチンスペースが独立している為、リビングが広く使用できるのも魅力です 各部屋にエアコンや照明設備が完備なのもうれしいですねっ(^^) /</p>			
設備			
<p>【水廻り】 トイレ(水洗)・浴室乾燥機・追い焚き・バス・トイレ別・洗濯機置場【冷暖房】 エアコン【収納】 シューズボックス【放送・通信】 BS【セキュリティ】 インターホン(カメラ付き)【その他】 ガス(プロパンガス)・水道(公営)・排水(公共下水)・照明</p>			
条件			
【条件】 保証会社利用必須			



この資料は物件の概略紹介資料になります。写真、間取図面、設備、概要などが現況と異なる場合は現況優先となります。

特記事項:

保証会社: 保証会社利用必須 株式会社オンテック共済会 初回保証料: 総賃料の50%、月額保証料: 日本人3%(法人は2.5%)・外国人4%(法人は3.5%)・高齢世帯6.5%のいずれか・保険: 保険要加入 住宅保険(火災保険料相当額として月額800円、1000円のいずれかをお申込み時にお選びください。(月額費用のため、保証料の対象となります。))・口座振替手数料: 330円(月額)・室内消毒料: 16,500円(入居時)

滋賀県知事免許(1)第3804号

プレシャス・フィールド不動産株式会社

東近江市八日市野々宮町290-1

TEL: 0748-25-2222 FAX: 0748-25-0004

取引態様: 媒介