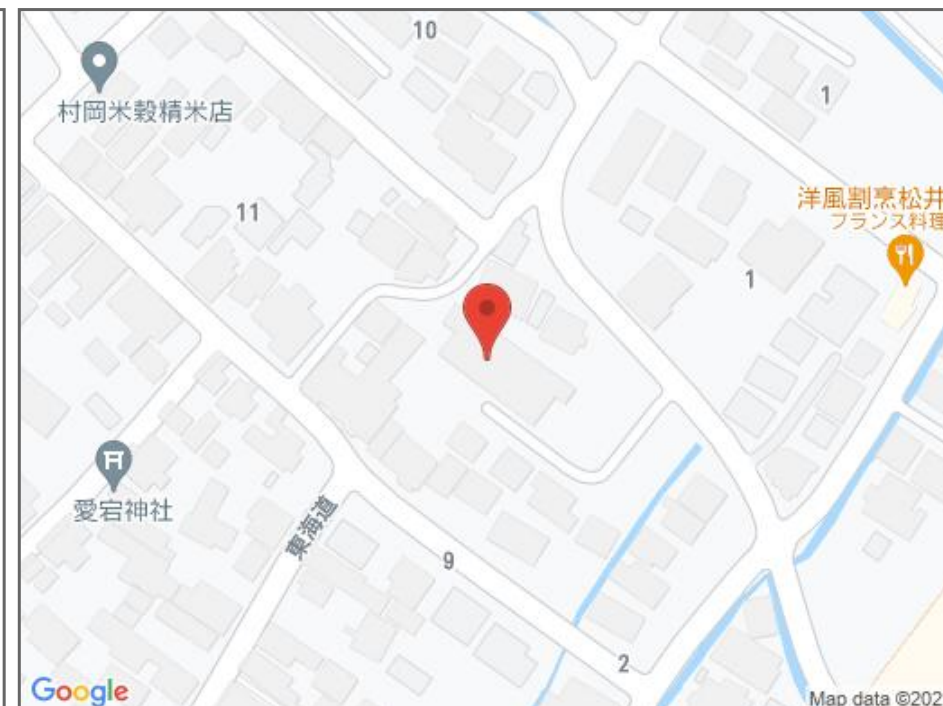
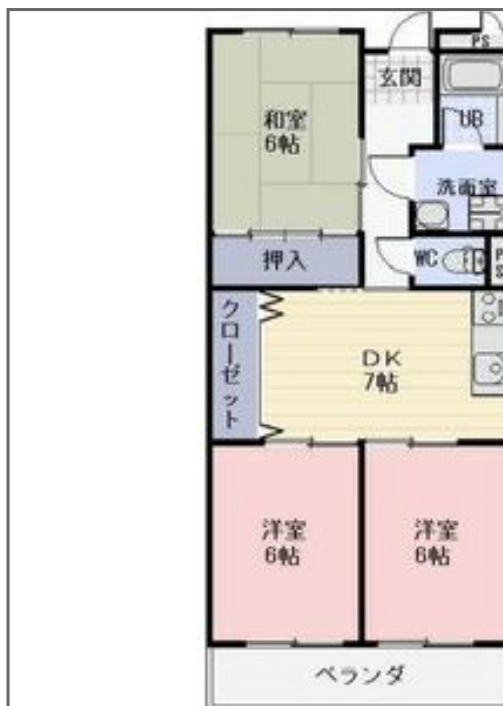
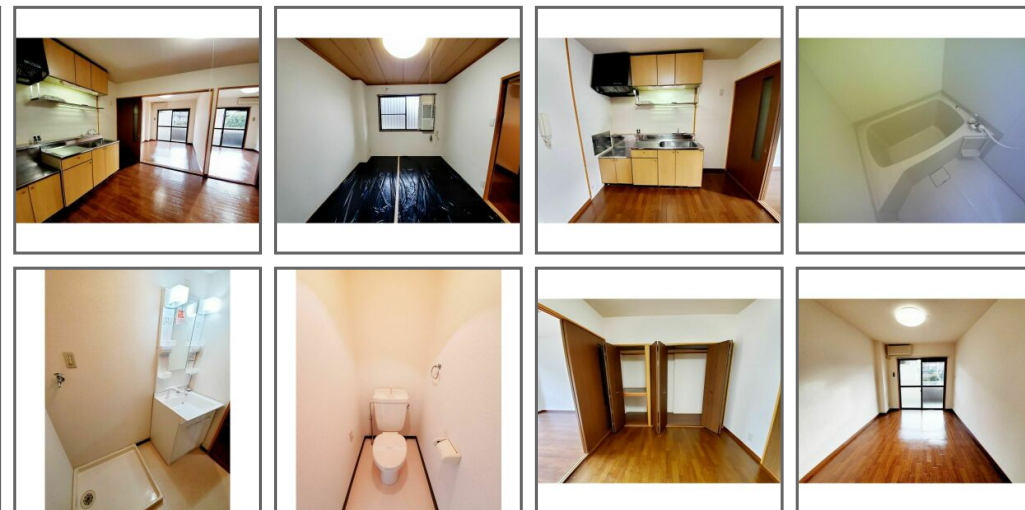


物件種目	[住居用] マンション		
物件名	パストラルコート		
号室名	302 (3階部分)		
所在地	〒520-3105 滋賀県湖南市石部西1丁目9-39		
交通	草津線「石部」徒歩5分		
建築構造	鉄骨造 地上3階 総戸数18戸		
間取タイプ	3DK		
専有面積	57.78㎡	開口部方位	南
築年	1997年08月		
現況/入居時期	空室 / 2022年7月上旬		
賃料	57,000 円		
共益費・管理費	3,000円		
敷金	なし		
礼金	なし		
保証金	100,000円	償却・敷引	50%
更新料	なし		
契約期間	普通借家 2年間		
町内会費			
駐車場	敷地内駐車場 / 空きあり / 4,400円		
備考			
<p>駐車場(4,400円)は必ずご契約頂きます。 自社管理物件ですので、お申込～ご入居後も「オンテック滋賀南店」にお任せください 敷地内ごみ置き場・ベランダ・全室照明 JR石部駅歩10分 平和堂歩5分 便利っ地でオススメです 今なら最初のお家賃1ヶ月分無料 庁舎・コンビニ・郵便局が徒歩圏に 使い勝手のよい3DK ベランダゆったり ご案内～ご契約～ご入居後の管理まで全てオンテックにお任せください</p>			
設備			
<p>【キッチン】 ガスコンロ設置可 【水廻り】 トイレ(水洗)・洗面台・バス・トイレ別・洗濯機置場(室内) 【冷暖房】 エアコン 【収納】 シューズボックス 【放送・通信】 BS・ケーブルTV 【その他】 自転車置場・ガス(プロパンガス)・水道(公営)・排水(公共下水)・照明</p>			
条件			
【条件】 保証会社利用必須			



この資料は物件の概略紹介資料になります。写真、間取図面、設備、概要などが現況と異なる場合は現況優先となります。

特記事項：
保証会社：保証会社利用必須 株式会社オンテック共済会 初回保証料：総賃料の50%、月額保証料：日本人3%(法人は2.5%)・外国人4%(法人は3.5%)・高齢世帯6.5%のいずれか・保険：保険要加入 住宅保険(火災保険料相当額として月額800円、1000円のいずれかをお申込み時にお選びください。(月額費用のため、保証料の対象となります。))・口座振替手数料：330円(月額)・室内消毒料：16,500円(入居時)