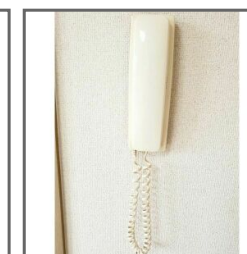
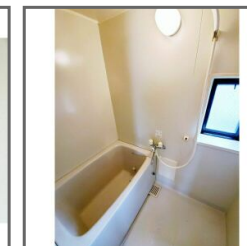
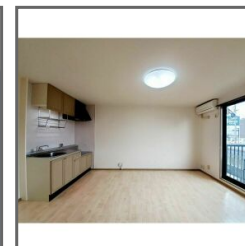


物件種目	[住居用] アパート		
物件名	ピュアナハートB棟		
号室名	212 (2階部分)		
所在地	〒523-0896 滋賀県近江八幡市鷹飼町北4丁目11-3-2		
交通	東海道線「近江八幡」徒歩8分		
建築構造	鉄骨造 地上2階 総戸数6戸		
間取タイプ	2LDK		
専有面積	52.84㎡	開口部方位	東南
築年	1997年04月		
現況/入居時期	空室 / 2022年9月中旬		
賃料	58,000 円		
共益費・管理費	4,000円		
敷金	なし		
礼金	なし		
保証金	80,000円	償却・敷引	50%
更新料	なし		
契約期間	普通借家 2年間		
町内会費			
駐車場	敷地内駐車場 / 空きあり / 5,000円		
備考			
共益費4,000円。JR近江八幡駅から徒歩8分! ご内見お申込は「オンテック滋賀南店」までお気軽にご連絡ください クローゼット1箇所・ベランダ 近江八幡駅徒歩圏内 大変便利な暮らしが待ってます! 近江八幡駅徒歩圏内、買い物・お食事何でも揃う便利な立地。毎日が楽しくなる お手頃で使いやすい2LDKで新生活!			
設備			
【キッチン】 ガスコンロ設置可 【水廻り】 トイレ(水洗)・追い焚き・バス・トイレ別・洗濯機置場(室内) 【収納】 シューズボックス 【放送・通信】 BS・UHFアンテナ(地デジ用) 【セキュリティ】 インターホン 【その他】 自転車置場			
条件			
【条件】 保証会社利用必須			



この資料は物件の概略紹介資料になります。写真、間取図面、設備、概要などが現況と異なる場合は現況優先となります。

特記事項：
保証会社：保証会社利用必須 株式会社オンテック共済会 初回保証料：総賃料の50%、月額保証料：日本人3%(法人は2.5%)・外国人4%(法人は3.5%)・高齢世帯6.5%のいずれか・保険：保険要加入 住宅保険(火災保険料相当額として月額800円、1000円のいずれかをお申込み時にお選びください。(月額費用のため、保証料の対象となります。))・口座振替手数料：330円(月額)・室内消毒料：16,500円(入居時)