

物件種目	[住居用] マンション		
物件名	メゾン蔵		
号室名	1(1階部分)		
所在地	〒527-0012 滋賀県東近江市八日市本町7		
交通	八日市線「八日市」徒歩2分		
建築構造	鉄骨造 地上5階 総戸数20戸		
間取タイプ			
専有面積	67.5㎡	開口部方位	南
築年	2001年01月		
現況/入居時期	空室 / 即入		
賃料	130,000 円		
共益費・管理費	3,000円		
敷金	なし		
礼金	なし		
保証金	300,000円	償却・敷引	100%
更新料	なし		
契約期間	普通借家 2年間		
町内会費			
駐車場	なし		

## 備考

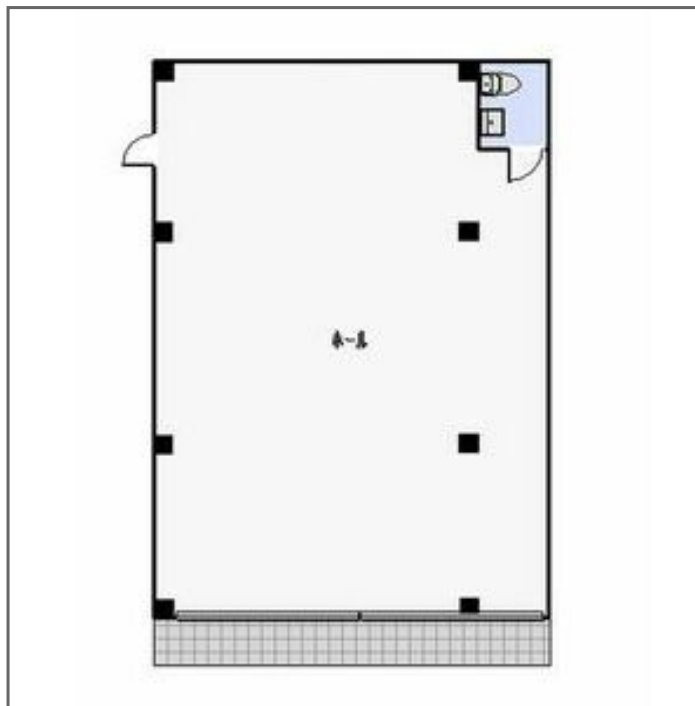
保証会社初回保証料月額家賃総額50%(最低保証料20,000円) 月額保証料家賃総額×3%要(最低月額保証料1,500円) 入居前消毒16,500 1Fテナントは適用除外  
敷地内ごみ置き場・ベランダ  
駅近オートロックでセキュリティも安心です  
即日内見・オンライン内見可能です!オンテック滋賀店まで、お気軽にお問い合わせ下さい フリーダイヤル 0120-410-601

## 設備

【水廻り】トイレ(水洗) 【放送・通信】BS 【セキュリティ】オートロック 【その他】ガス(プロパンガス)・水道(公営)・排水(公共下水)

## 条件

【条件】 ペット相談・保証会社利用必須



この資料は物件の概略紹介資料になります。写真、間取図面、設備、概要などが現況と異なる場合は現況優先となります。

## 特記事項:

保証会社: 保証会社利用必須 株式会社オンテック共済会 初回保証料: 総賃料の50%、月額保証料: 日本人3%(法人は2.5%)・外国人4%(法人は3.5%)・高齢世帯6.5%のいずれか・保険: 保険要加入 住宅保険(火災保険料相当額として月額800円、1000円のいずれかをお申込み時にお選びください。(月額費用のため、保証料の対象となります。))・口座振替手数料: 330円(月額)・室内消毒料: 16,500円(入居時)

滋賀県知事免許(1)第3804号

**プレシャス・フィールド不動産株式会社**

東近江市八日市野々宮町290-1

TEL: 0748-25-2222 FAX: 0748-25-0004

取引態様: 媒介