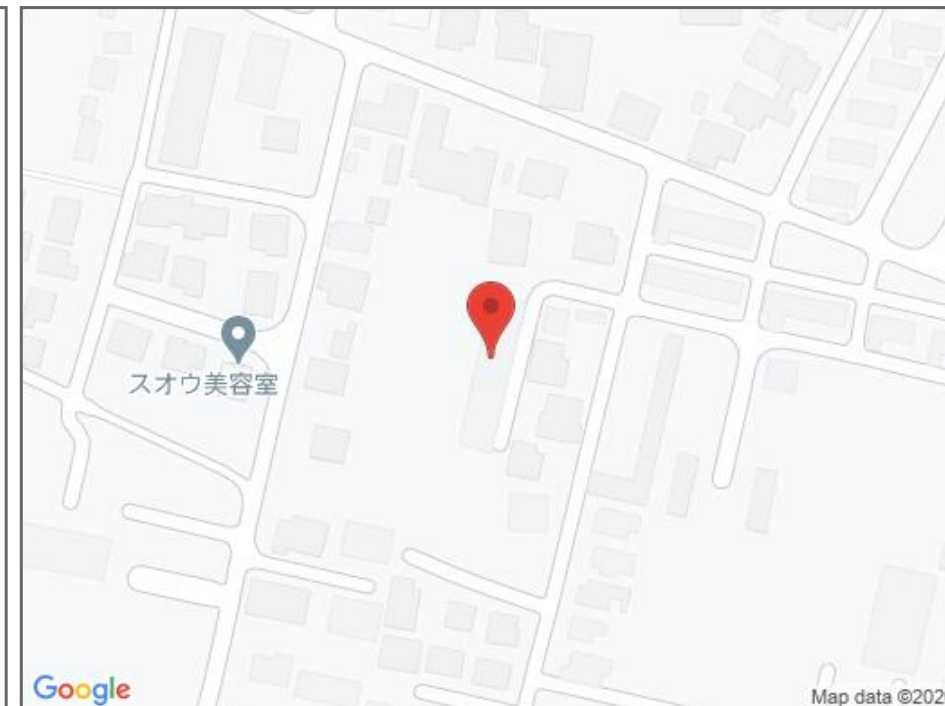
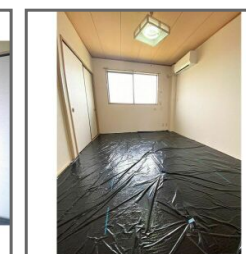
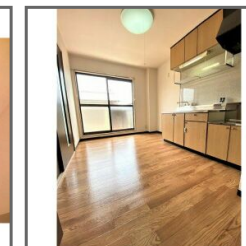


物件種目	[住居用] アパート		
物件名	レジデンス宝積		
号室名	102 (1階部分)		
所在地	〒527-0063 滋賀県東近江市大森町2141-1		
交通	八日市線「八日市」自動車28分		
建築構造	鉄骨造 地上2階 総戸数12戸		
間取タイプ	2DK		
専有面積	51.03㎡	開口部方位	東
築年	1999年02月		
現況/入居時期	退去予定(3/20) / 2022年4月上旬		
賃料	47,000 円		
共益費・管理費	4,000円		
敷金	なし		
礼金	なし		
保証金	47,000円	償却・敷引	100%
更新料	なし		
契約期間	普通借家 2年間		
町内会費			
駐車場	敷地内駐車場 / 空きあり / 3,300円		
<b>備考</b>			
保証会社初回保証料月額家賃総額50%(最低保証料20,000円) 月額保証料家賃総額×3%要(最低月額保証料1,500円) 入居前消毒16,500円 敷地内ごみ置き場・ベランダ・3点給湯・全室照明・クッションフロア・押入・火災警報器等設置済み・玄関チャイム 人気の無料Wifiやエアコン完備 住環境静か エアコン2台、照明全室、浴室追炊付			
<b>設備</b>			
【キッチン】 ガスコンロ設置可 【水廻り】 トイレ(水洗)・洗面台・追い焚き・バス・トイレ別・洗濯機置場(室内) 【冷暖房】 エアコン 【収納】 シューズボックス 【放送・通信】 インターネット対応・ネット使用料不要 【その他】 自転車置場・ガス(プロパンガス)・水道(公営)・排水(公共下水)・照明			
<b>条件</b>			
【条件】 保証会社利用必須			



この資料は物件の概略紹介資料になります。写真、間取図面、設備、概要などが現況と異なる場合は現況優先となります。

**特記事項:**

保証会社: 保証会社利用必須 株式会社オンテック共済会 初回保証料: 総賃料の50%、月額保証料: 日本人3%(法人は2.5%)・外国人4%(法人は3.5%)・高齢世帯6.5%のいずれか・保険: 保険要加入 住宅保険(火災保険料相当額として月額800円、1000円のいずれかをお申込み時にお選びください。(月額費用のため、保証料の対象となります。))・口座振替手数料: 330円(月額)・室内消毒料: 16,500円(入居時)